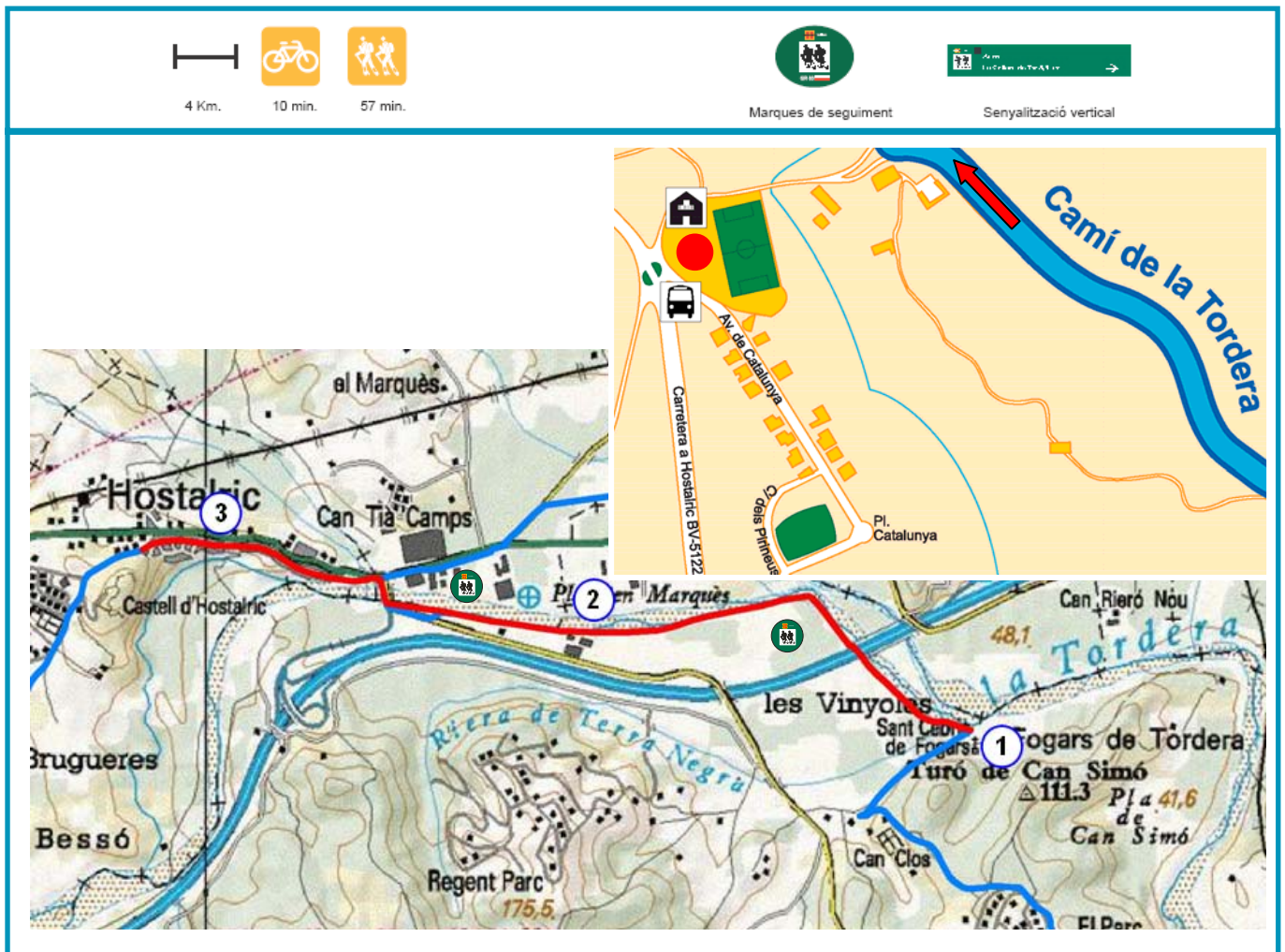


Fogars de la Selva - Hostalric: “La fortaleza de la plana”



El tramo se inicia en el Ayuntamiento de Fogars de la Selva, desde donde seguiremos en dirección a la iglesia parroquial de Sant Cebrià de Fogars (1). Hay una señal vertical que indica la dirección a Hostalric que deberemos tomar.

A partir de la primera señal vertical, hay que seguir el Camino del Tordera, un camino señalizado con mojonos de madera y banderines, hasta la entrada del pueblo de Hostalric (delante de la policía local). Hay que prestar atención al atravesar el puente del Tordera en la entrada a Hostalric, donde hay bastante tráfico. Este punto existe señalización vertical para iniciar otros tramos.



Se trata de un tramo de muy baja dificultad durante el cual se circula durante un buen rato por las orillas del Tordera (2) y donde se puede observar una gradación desde el paisaje más tradicional (zona de

la iglesia) hasta el paisaje dominado por los usos actuales (aprovechamientos forestales e industriales).

El final del recorrido es el pueblo de Hostalric (3), que presenta un importante patrimonio medieval.

