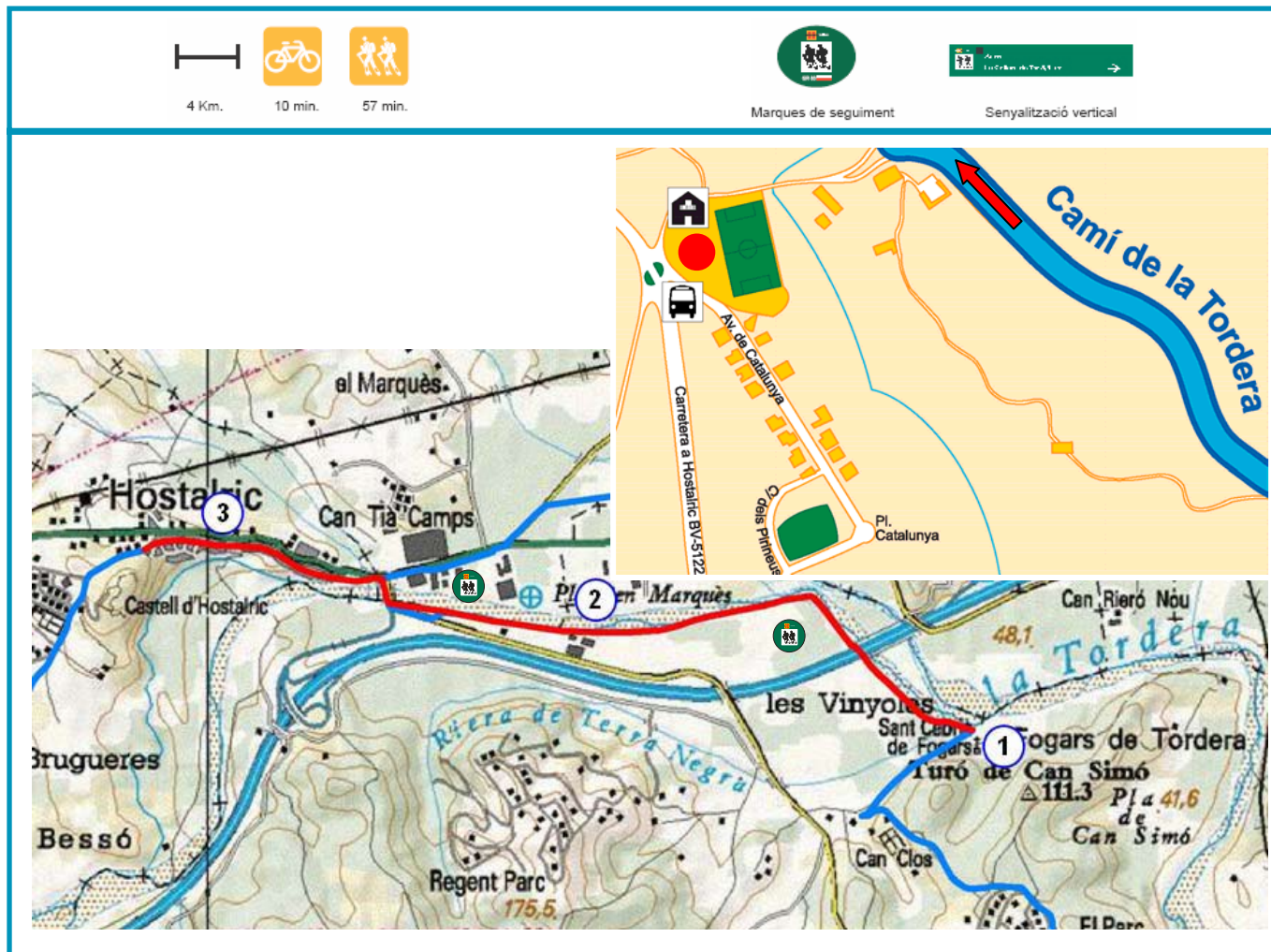


Fogars de la Selva - Hostalric : "La force de la plaine"



Le tronçon part de la mairie de Fogars de la Selva, d'où nous poursuivrons en direction de l'église paroissiale de Sant Cebrià de Fogars (1). Il y a un poteau de balisage qui indique la direction vers Hostalric qu'il faut prendre.

À partir du premier poteau de balisage, il faut suivre le sentier de la Tordera, un chemin balisé par des bornes en bois et des rubans, jusqu'à l'entrée d'Hostalric (devant le bureau de police locale). Il faut faire attention en traversant le pont de la Tordera à l'entrée d'Hostalric, où la circulation est très intense. À cet endroit, il y a un poteau de balisage qui indique le début d'autres parcours.





Il s'agit d'un tronçon de très faible difficulté, pendant lequel on circule un bon moment sur les rives de la Tordera (2), où l'on peut observer une progression allant du paysage le plus traditionnel (zone de l'église) jusqu'au paysage dominé par les usages actuels (exploitations forestières et industrielles).

Le parcours s'achève à Hostalric (3), petite ville dotée d'un patrimoine médiéval important.

