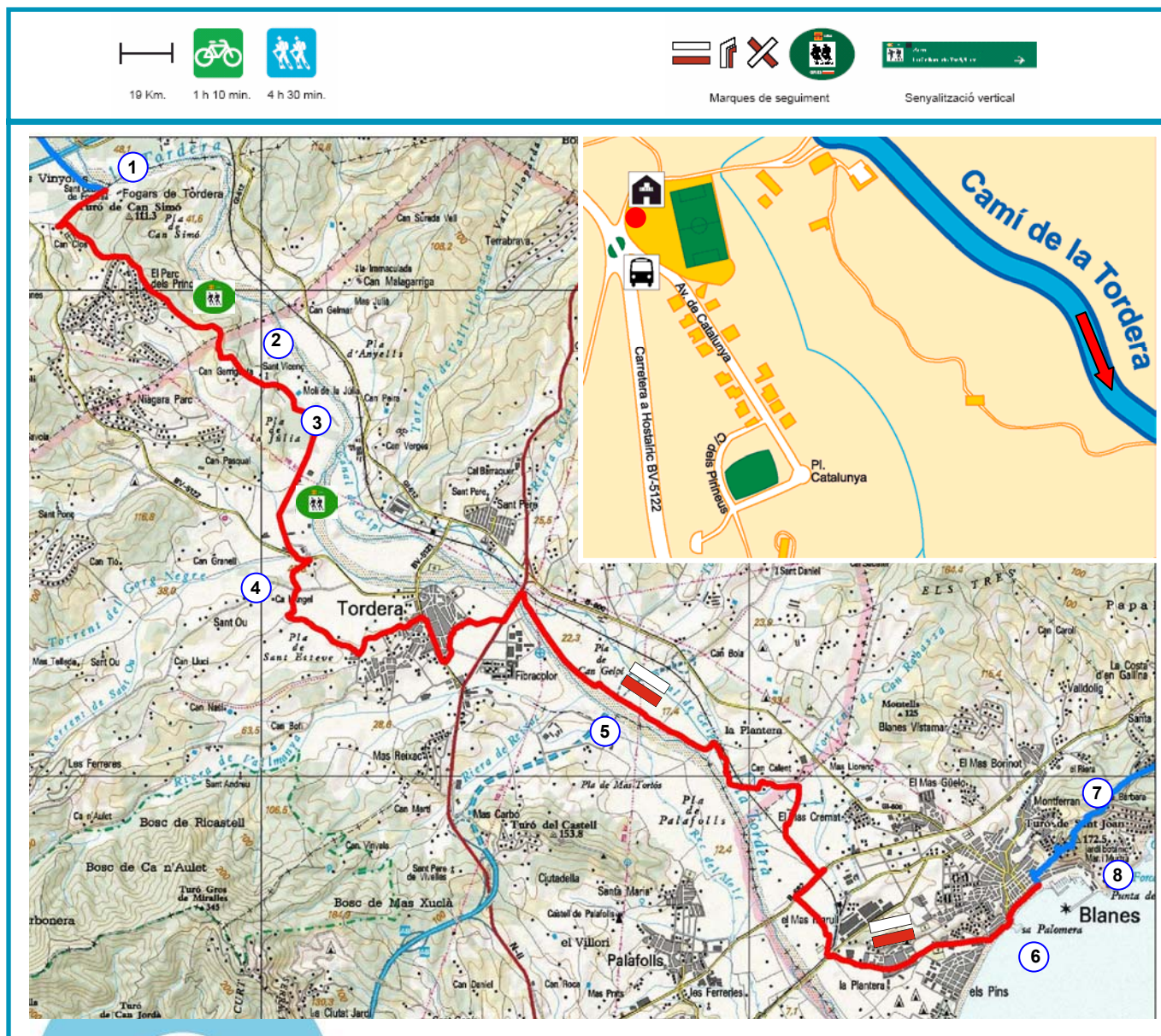


Fogars de la Selva - Blanes: "El curs de la Tordera"



Iniciem el tram davant l'ajuntament de Fogars de la Selva, on trobem el plafó dels Grans Camins de l'Aigua. Des d'aquest punt, seguim la senyalització de carretera que indica Sant Cebrià de Fogars fins que trobem la primera senyal del nostre itinerari. En aquest punt haurem de seguir la direcció cap a Tordera, però abans podem apropar-nos a l'església parroquial de **Sant Cebrià de Fogars (1)** que es troba a 600m.

En el seu inici, aquest recorregut segueix el Camí de la Tordera, senyalitzat amb fites de fusta, fins just abans d'entrar al poble de Tordera, on enllaça amb el Sender Mediterrani senyalitzat amb marques blanques i vermelles.

Si visitem l'església de Sant Cebrià, haurem de desfer el camí fins a retrobar la primera senyal vertical i des d'aquí seguir en direcció a Tordera.



Al cap d'uns 4 quilòmetres es passa pel costat de l'**Ermita de Sant Vicenç (2)**, i uns metres més endavant el camí arriba a l'**Estany de la Júlia (3)**. Un cop passat aquest estany el camí transcórrer per una llarga pista forestal, molt ampla, al final de la qual s'arriba a la carretera d'Hostalric a Tordera. Cal travessar-la amb molt de compte per l'elevat volum de trànsit. Seguidament el camí passa per un nou estany, l'**Estany de Can Torrent (4)**.

Abans d'entrar a Tordera trobarem un creuament amb senyalització vertical que indica la direcció que cal prendre cap a Tordera. Creuarem el nucli de Tordera i sortirem pel carrer Roger de Llúria. Des d'aquest punt i fins a Blanes seguirem les marques blanques i vermelles del GR 92 Sender Mediterrani.

Un cop passat el nucli de Tordera hem d'anar alerta ja que el sender passa pel pont de la N-II uns 100 metres. En aquest punt el trànsit és molt important i perillós. Es tracta d'un tram on la senyalització amb

pintura és confusa, però cal agafar la pista que hi ha just passat el riu, en direcció a unes extraccions d'àrids.

Des d'aquest punt i fins al nucli de Blanes podem gaudir de nombroses vistes sobre el **riu Tordera (5)**.

Abans d'entrar al poble de Blanes cal travessar les carreteres BV-6001 i B-682, les dues de Blanes a Malgrat, que presenten un volum important de trànsit. Un cop arribem al final de l'Avinguda Catalunya a Blanes, s'arriba a la punta de **Sa Palomera (6)**, entre la platja de Blanes i de s'Abanell. A partir d'aquest punt, abans d'endinsar-nos al nucli de Blanes, podem arribar-nos a la desembocadura de la Tordera seguint el passeig marítim en direcció sud, a uns 2250m.

Al nucli de Blanes podem visitar el **Castell de Sant Joan (7)**, des d'on hi ha importants vistes de la vila i de la desembocadura del riu Tordera. A la mateixa zona del turó de Sant Joan hi ha el conegut **Jardí Botànic Mar i Murtra (8)**.

