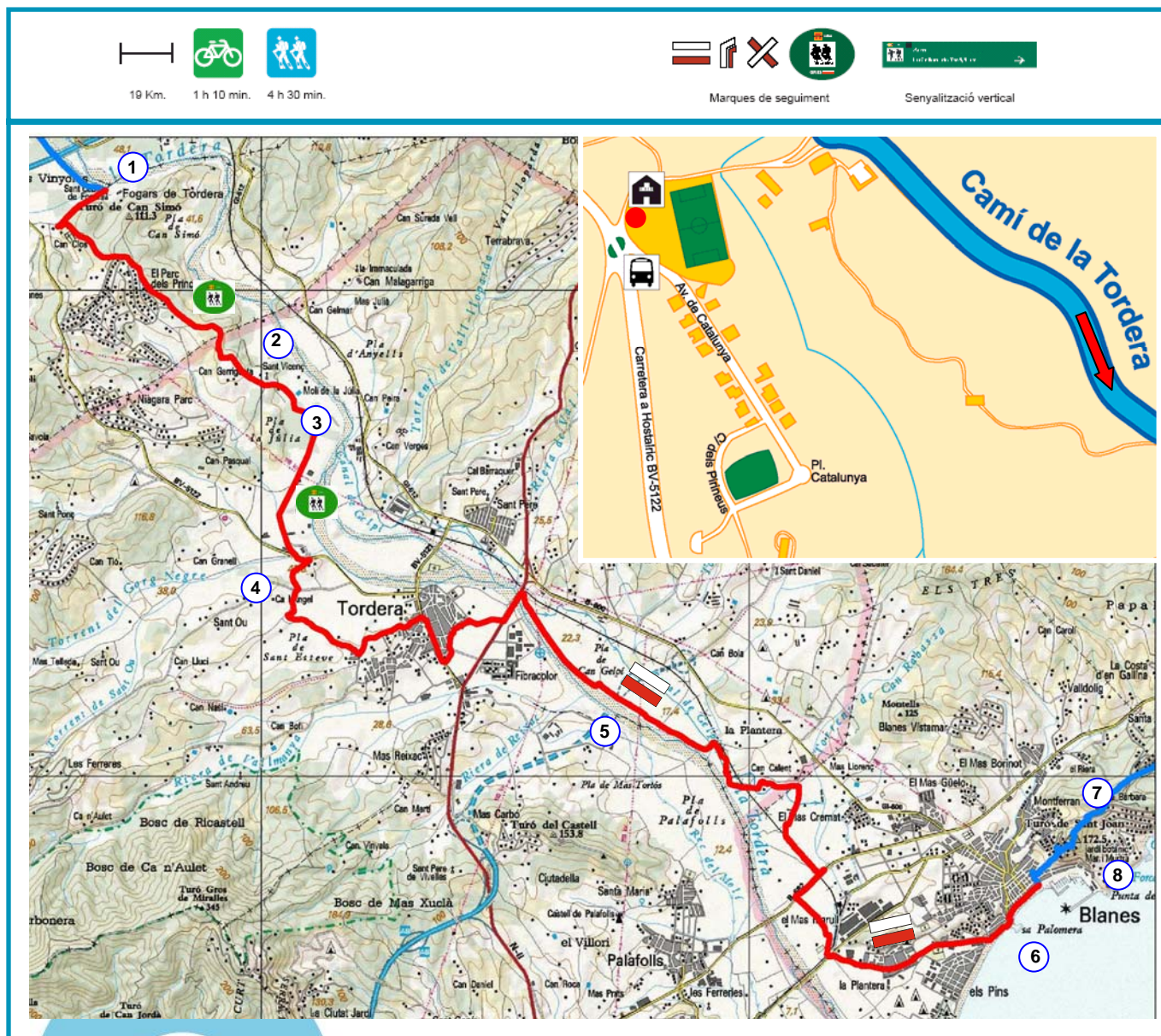


## Fogars de la Selva - Blanes: "El curs de la Tordera"



Iniciamos el tramo delante del Ayuntamiento de Fogars de la Selva, donde encontramos el plafón de los Grandes Caminos del Agua. Desde este punto, seguimos la señalización de carretera que indica "Sant Cebrià de Fogars" hasta que encontremos la primera señal de nuestro itinerario. En este punto deberemos seguir en dirección a Tordera, pero antes podemos acercarnos a la iglesia parroquial de Sant Cebrià de Fogars (1), que se encuentra a 600 m.

En su inicio, este recorrido sigue el Camino del Tordera, señalizado con mojones de madera, hasta justo antes de entrar en el pueblo de Tordera, donde enlaza con el Sendero Mediterráneo, señalizado con marcas blancas y rojas.

Si visitamos la iglesia de Sant Cebrià, deberemos deshacer el camino hasta reencontrar la primera señal vertical y, desde aquí, seguir en dirección a Tordera.



Al cabo de unos 4 kilómetros se pasa junto a la ermita de Sant Vicenç (2) y unos metros más adelante el camino llega a L'Estany de Júlia (3). Una vez pasado este estanque, el camino transcurre por una larga pista forestal, muy ancha, y en cuyo final se encuentra la carretera de Hostalric a Tordera. Hay que atravesarla con mucho cuidado por su elevado volumen de tráfico. Seguidamente, el camino pasa por un nuevo estanque, el de Can Torrent (4).

Antes de entrar en Tordera encontraremos un cruce con señalización vertical que indica la dirección que hay que tomar hacia Tordera. Cruzaremos el núcleo de Tordera y saldremos por la calle Roger de Llúria. Desde este punto y hasta Blanes seguiremos las marcas blancas y rojas del GR 92 Sendero Mediterráneo.

Una vez pasado el núcleo de Tordera debemos estar atentos, ya que el sendero pasa por el puente de la N-II unos 100 metros. En este punto, el tráfico es muy intenso y peligroso. Se trata de un tramo en

que la señalización con pintura es confusa: hay que tomar la pista que se encuentra justo pasado el río, en dirección a unas extracciones de áridos. Desde este punto y hasta el núcleo de Blanes podemos disfrutar de numerosas vistas sobre el río Tordera (5).

Antes de entrar en el pueblo de Blanes hay que atravesar las carreteras BV-6001 y B-682, ambas de Blanes a Malgrat, que presentan un gran volumen de tráfico. Una vez que lleguemos al final de la avenida Catalunya de Blanes, se llega a la punta de Sa Palomera (6), entre la playa de Blanes y de S'Abanell. A partir de este punto, antes de adentrarnos en el núcleo de Blanes, podemos llegarnos a la desembocadura del Tordera siguiendo el paseo marítimo en dirección sur, a unos 2.250 m.

En el núcleo de Blanes podemos visitar el Castillo de Sant Joan (7), con magníficas vistas de la población y de la desembocadura del río Tordera. En la misma zona del cerro de Sant Joan se encuentra el conocido Jardín Botánico Mar i Murtra (8)

