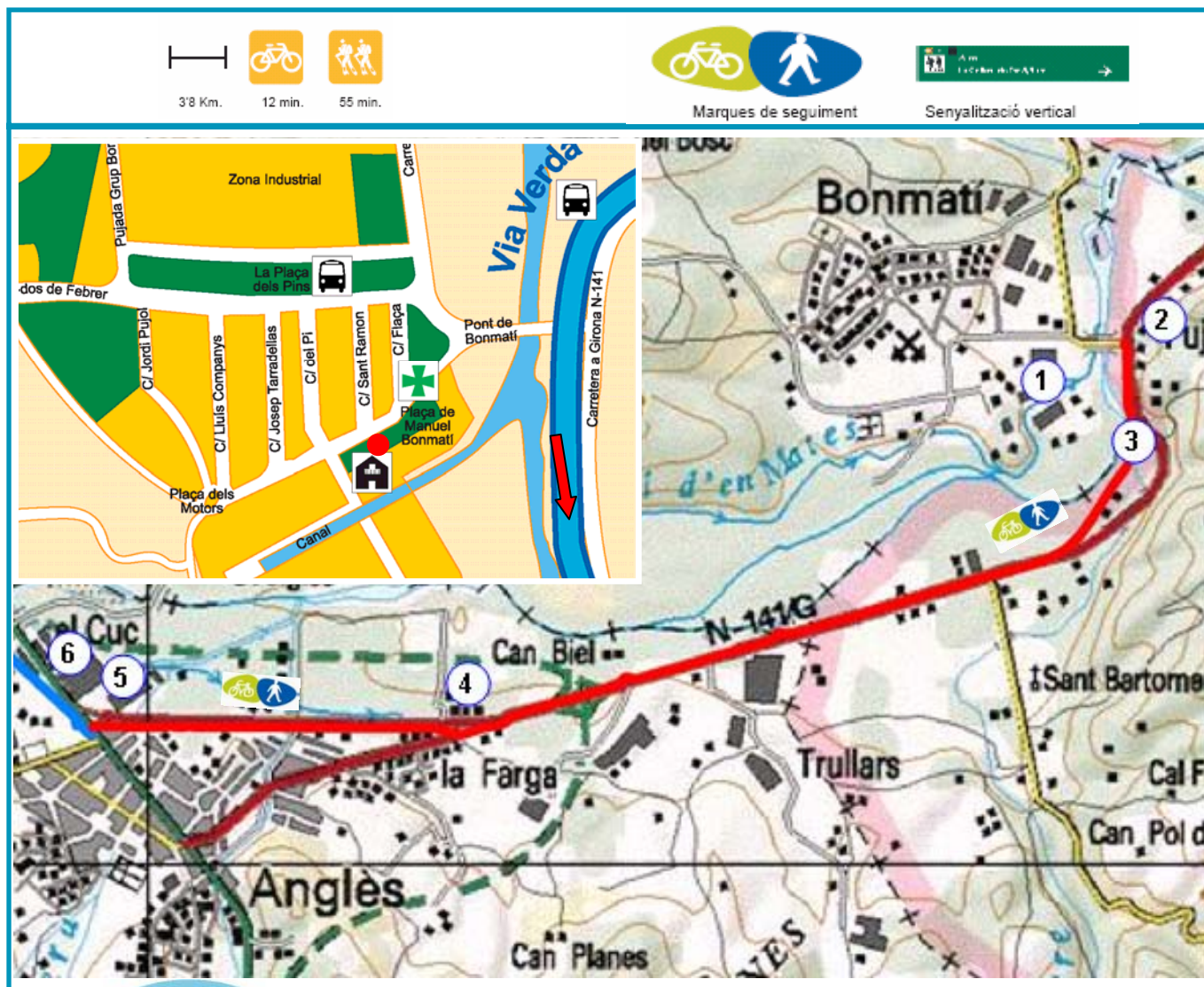


## Bonmatí – Anglès: “La riba del Ter”



Iniciem el recorregut davant l'Ajuntament de Bonmatí (on es troba situat el plafó dels Grans Camins de l'Aigua) per dirigir-nos després en direcció a la carretera de Bescanó - Girona, on trobarem la primera senyal vertical que ens indica la direcció a seguir cap a Anglès.

A Bonmatí podem observar la **colònia industrial (1)**, amb totes les infraestructures associades: cases de la colònia, fàbrica, canals, casa senyorial de la família Bonmatí, etc.

L'itinerari recorre la Via Verda del Carrilet, des del **pont de Vilanna (2)** sobre el riu Ter fins a la Oficina de Turisme d'Anglès, i no presenta cap tipus de dificultat de seguiment ja que transitarem per una via d'ús exclusiu per bicicletes i vianants.



Als primers metres de la Via Verda el camí passa per sobre del **Pont de ferro del carrilet sobre la riera de Sant Pere (3)**.



Just abans d'arribar al nucli d'Anglès, davant la gasolinera cal anar alerta ja que el recorregut travessa la carretera, que pot presentar un volum de trànsit important.

Molt a prop del nucli d'anglès hi ha la **Farga d'Anglès (4)**, un antic forn per a explotar ferro que, més tard, es convertí en una bòbila per proveir de material de construcció a la colònia Burés.

El recorregut finalitza a l'antiga **estació del Carrilet (5)** a Anglès, que actualment està restaurada i té utilitat pública municipal. En aquesta mateixa zona hi ha la **colònia industrial de la fàbrica tèxtil Burés (6)**, amb totes les infraestructures associades: cases de la colònia, fàbrica, canals, etc.

