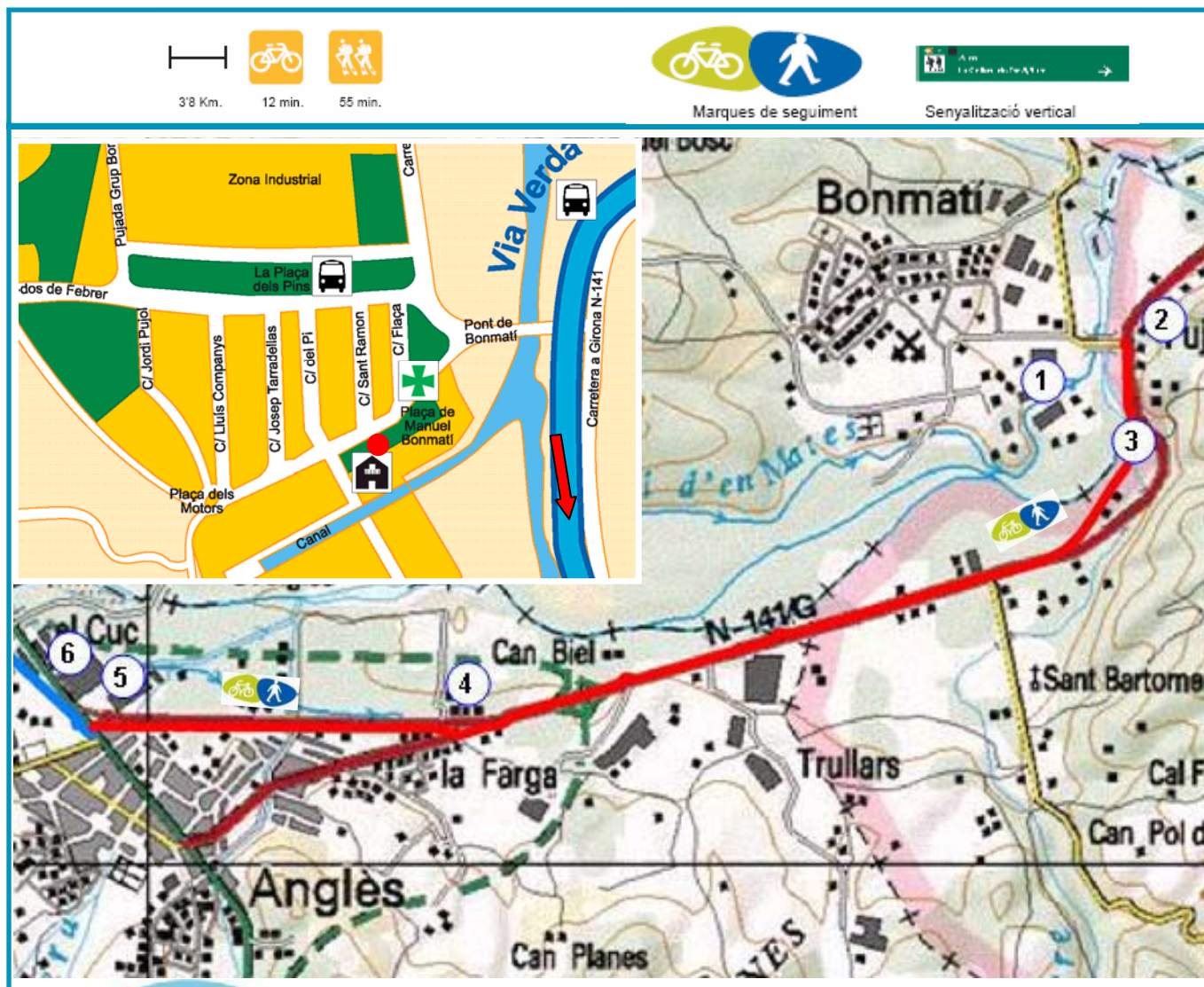


Bonmatí - Anglès : "Les bords du Ter"

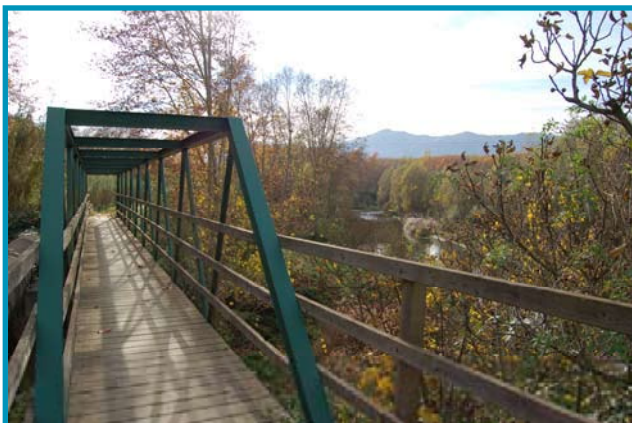


Le départ de la randonnée se fait devant la mairie de Bonmatí (où se trouve le panneau des Grands Sentiers de l'Eau) ; allez ensuite vers la route de Bescanó - Gérone, où se trouve le premier poteau de balisage qui indique la direction à suivre pour aller à Anglès.

À Bonmatí, on peut voir la cité industrielle (1), avec toutes ses infrastructures : les maisons ouvrières, l'usine, les canaux, la maison de maître de la famille Bonmatí, etc. L'itinéraire parcourt la Voie verte du Petit train, depuis le pont de Vilanna (2) sur le Ter jusqu'à l'office du tourisme d'Anglès, et ne présente aucune difficulté, car il existe une voie réservée aux cyclistes et aux randonneurs.



Dès les premiers mètres sur la Voie verte, le sentier passe sur le Pont en fer du Petit train qui traverse la Riera de Sant Pere (3).



Juste avant d'arriver à Anglès, devant la station-service, faites attention car le parcours traverse la route où la circulation est intense.

Tout près d'Anglès, il y a la Farga d'Anglès, une ancienne forge qui, plus tard, a été transformée en briqueterie pour fournir les matériaux de construction nécessaires à la cité ouvrière de Burés.

L'itinéraire s'achève à l'ancienne gare du Petit train (5) à Anglès, actuellement restaurée et utilisée par la municipalité à des fins publiques. C'est également dans ce secteur que se trouve la cité ouvrière de l'usine textile Burés (6), avec toutes ses infrastructures : maisons de la cité ouvrière, usine, canaux, etc.

